



www.aknaturschutz.de

Die Libellenexkursionen des AKN im Jahre 2014



Eine Zusammenfassung

Die Libellenexkursionen des AKN im Jahre 2014

-
eine Zusammenfassung
von Uwe Quante

Fotos (wenn nicht anders angeben):
Uwe Quante

Arbeitskreis Naturschutz in der Samtgemeinde Tostedt e.V.

e-mail: vorstand@aknaturschutz.de

Homepage: <http://www.aknaturschutz.de>

Sparkasse Harburg-Buxtehude
Zweigstelle Tostedt, BLZ 207 500 00,
Geschäftskonto: Konto Nr. 603 70 14,
IBAN DE7920750000006037014; BIC NOLADE21HAM
Spendenkonto: Konto Nr. 607 22 43,
IBAN DE7820750000006072243; BIC NOLADE21HAM
Gläubiger ID: DE44ZZZ00000317531



1. Vorsitzender:	Henry Holst, 04182-950191 Avenser Str. 11, 21258 Heidenau, e-mail: geliundhenry@aol.com
1. stellvertr. Vorsitzender:	Uwe Quante, 04182-8768 Fischteichenweg 29, 21255 Dohren, e-mail: quante@aknaturschutz.de
2. stellvertr. Vorsitzender:	Claus Bohling, 04182-291017 Bremer Str. 51, 21255 Wistedt, Fax: 04182-291018 e-mail: claus.bohling@industriieberatung-umwelt.de
Kassenwart:	Torsten Peters, 04186-7915 Diekwischweg 14, 21244 Trelde, e-Mail: monk.pe@gmx.de
Schriftführer (kommissarisch):	Dr. Vilmut Brock, 04188-7974 Heidekamp 7, 21256 Handeloh, e-mail: info@vbrock.de

Auflage:	20
Druck:	Digitaldruckerei ESF-Print, Berlin www.esf-print.de

Tostedt, im Dezember 2014

Nachgewiesene Arten in systematischer Reihenfolge:

1. Kleinlibellen (Zygoptera)

1.1 Prachtlibellen (Calopterygidae)

1.1.1 Gattung Calopteryx

1.1.1.1 *Calopteryx splendens* (Gebänderte Prachtlibelle)



1.1.1.2 *Calopteryx virgo* (Blaufügel-Prachtlibelle)



Oben: Männchen, unten: Weibchen

Oben: Männchen, unten: Weibchen

1.2 Teichjungfern (Lestidae)

1.2.1 Gattung Lestes (Binsenjungfern)

1.2.1.1 Lestes virens (Kleine Binsenjungfer)



Typisch:
- mittlere Hinterleibsanhänge kurz,
- Flügelmale braun mit weißen Rändern,
- Kopfhinterseite unten gelb.

Männchen:

1.2.1.2 Lestes barbarus (Südliche Binsenjungfer)



typisch: 2-farbige Flügelmale



Oben: Männchen, unten: Weibchen

1.2.1.3 *Lestes sponsa* (Gemeine Binsenjungfer)



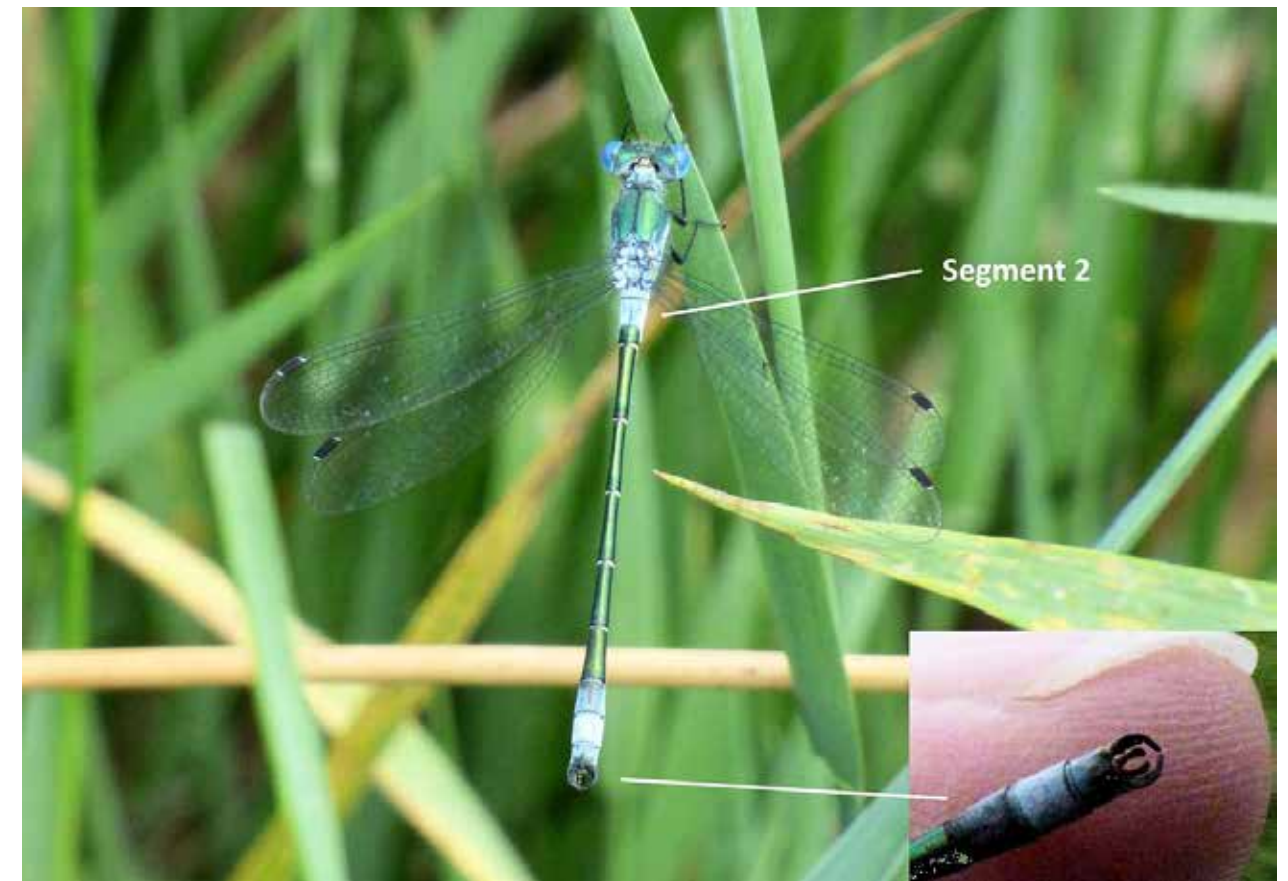
Oben: Männchen
typisch: 2. Segment vollständig blau bereift,
untere Hinterleibsanhänge gerade.

Links: Paarung,

Unten: Merkmale des Weibchens



1.2.1.4 *Lestes dryas* (Glänzende Binsenjungfer)



Oben: Männchen
typisch: 2. Segment nur zu 2/3 blau bereift,
untere Hinterleibsanhänge löffelförmig
nach innen gebogen

Links: Paarung

Unten: Merkmale des Weibchens



1.3 Schlanklibellen (Coenagrionidae)

1.3.1 Gattung Pyrrhosoma (Adonislibellen)

1.3.1.1 Pyrrhosoma nymphula (Frühe Adonislibelle)



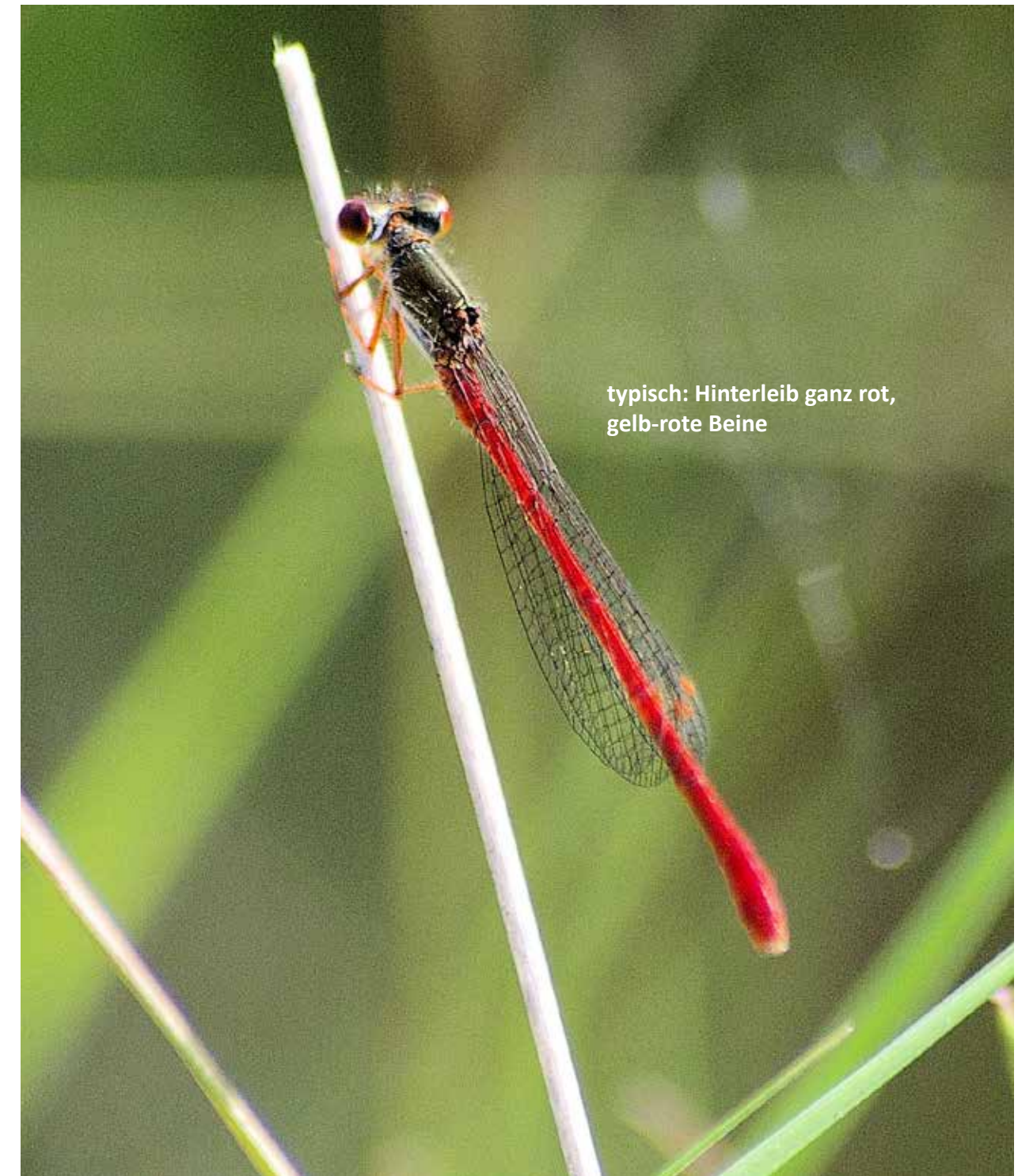
typisch: Hinterleib mit schwarz-grünen Flecken,
Beine schwarz,



Oben: Männchen,
unten links: Kopulation,
unten rechts: Portrait

1.3.2 Gattung Ceriagrion (Scharlachlibellen)

1.3.2.1 Ceriagrion tenellum (Scharlachlibelle, früher: Späte Adonislibelle)



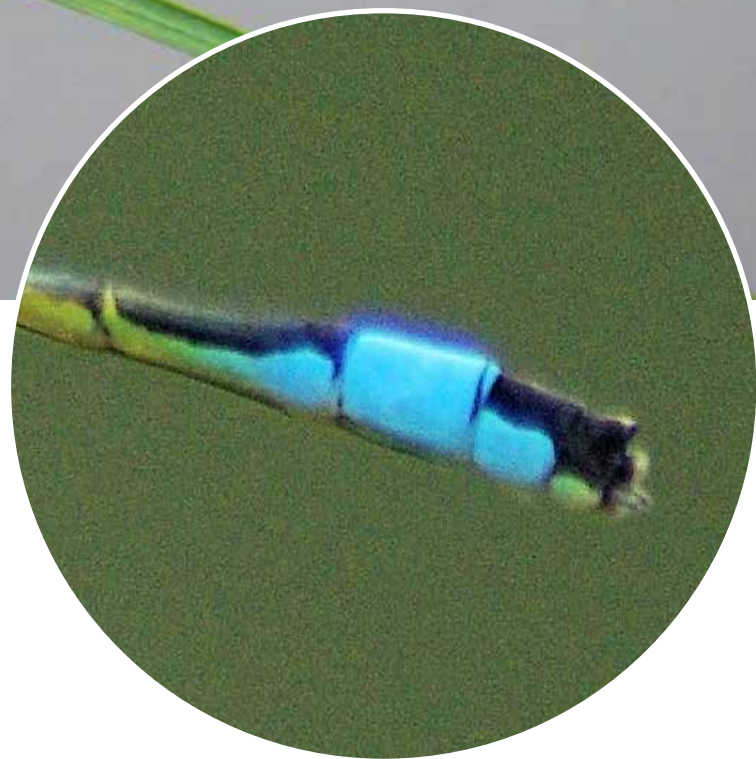
typisch: Hinterleib ganz rot,
gelb-rote Beine

Männchen

1.3.3 Gattung Ischnura (Pechibellen)
1.3.3.1 Ischnura elegans (Große Pechlibelle)



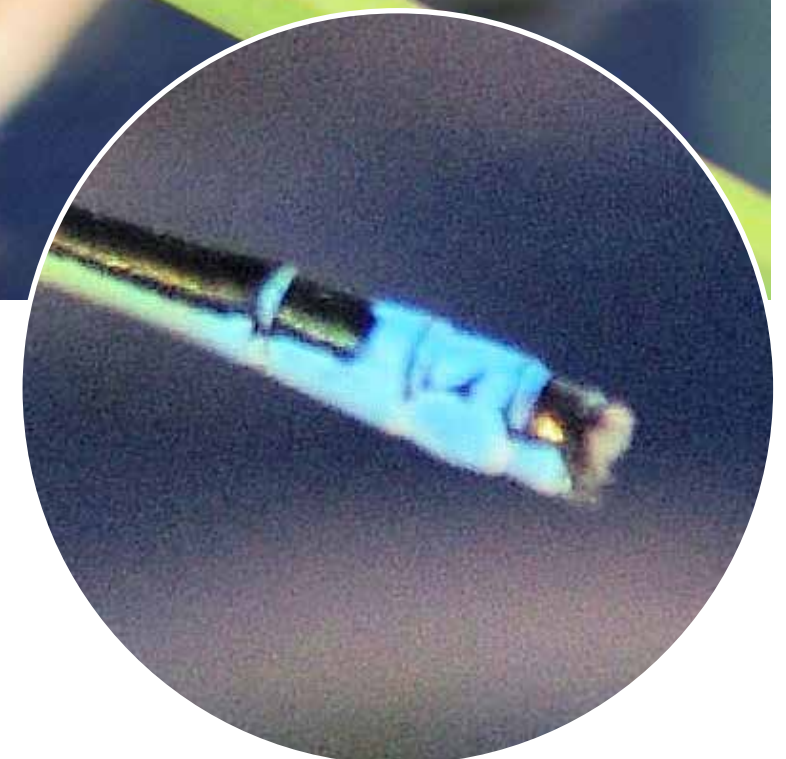
Männchen
typisch:
- 8. Hinterleibssegment blau,
- 7. und 9. nur unten blau



1.3.3.2 Ischnura pumilio (Kleine Pechlibelle)



Männchen
typisch:
- letztes Drittel des 8. HI-Segments
und das 9. HI-Segment blau



1.3.4 Gattung Coenagrion (Azurjungfern)
 1.3.4.1 Coenagrion puella (Hufeisen-Azurjungfer)



Oben: Männchen,
 typisch im Gegensatz zu den Enallagma-
 (Becherjungfer)-Arten:
 Brustseite mit 2 Strichen,
 links: Eiablage

1.3.5 Gattung Enallagma (Becherjungfern)
 1.3.5.1 Enallagma cyathigerum (Gemeine Becherjungfer)

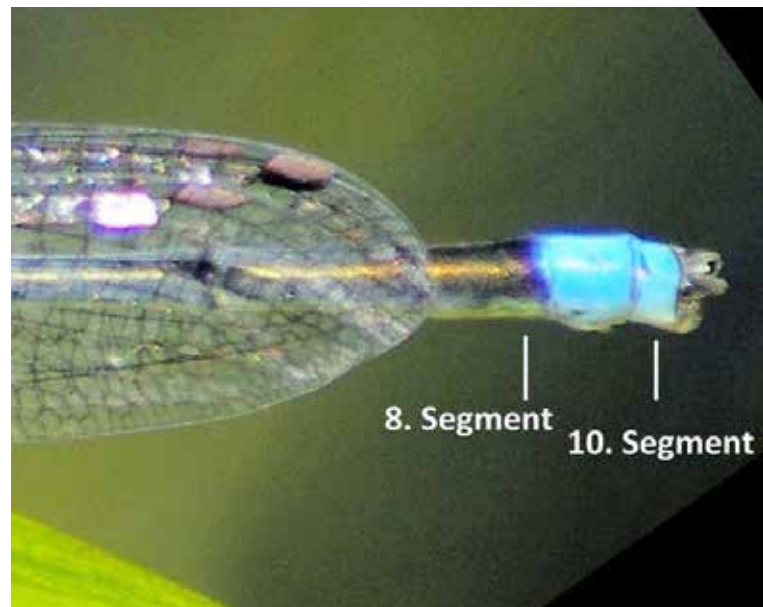


Oben: Paarung,
 Typisch im Gegensatz zu den Coen-
 agrion-(Azurjungfer)-Arten: Brust-
 seite mit nur einem Strich

1.3.6 Gattung Erythromma (Granataugen)
 1.3.6.1 Erythromma najas (Großes Granatauge)



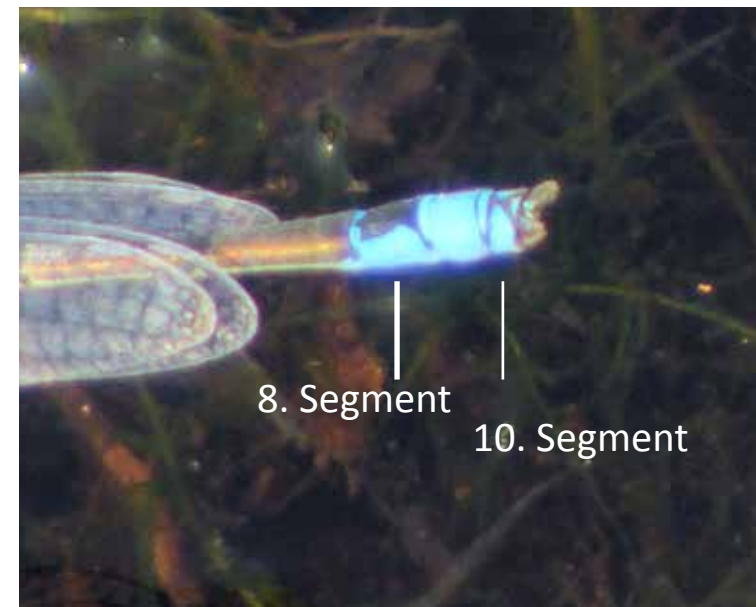
- Männchen
 typisch:
 - 8. HI-Segment ohne Blau,
 - 10. HI-Segment ohne schwarzes X
 - 2. (+ 3.) HI-Segment ohne Blau



1.3.6.2 Erythromma viridulum (Kleines Granatauge)



- Männchen
 typisch:
 - 8. HI-Segment seitlich blau
 - 10. HI-Segment mit schwarzem X
 - 2. (+3.) HI-Segment seitlich blau



1.4 Federlibellen (Platycnemididae)
 1.4.1 Gattung Platycnemis (Federlibellen)
 1.4.1.1 Platycnemis pennipes (Blaue Federlibelle)



Oben: Männchen, unten Weibchen
 Typisch:
 - Die Schienen (Tibien) vom 2. und 3. Beinpaar stark verbreitert und abgeflacht,
 - Auf den Brustseiten 2 schwarze Striche, die nach vorn zusammenlaufen.

2. Großlibellen (Anisoptera)
 2.1 Edellibellen (Aeshnidae)
 2.1.1 Gattung Anax (Königslibellen)
 2.1.1.1 Anax imperator (Große Königslibelle)



Oben: Männchen,
 unten links: Weibchen bei der Eiablage,
 unten rechts: Männchen im Flug

2.1.2 Gattung Aeshna (Mosaikjungfern)

2.1.2.1 *Aeshna cyanea* (Blaugrüne Mosaikjungfer)



Oben: Männchen im Flug
unten: Weibchen

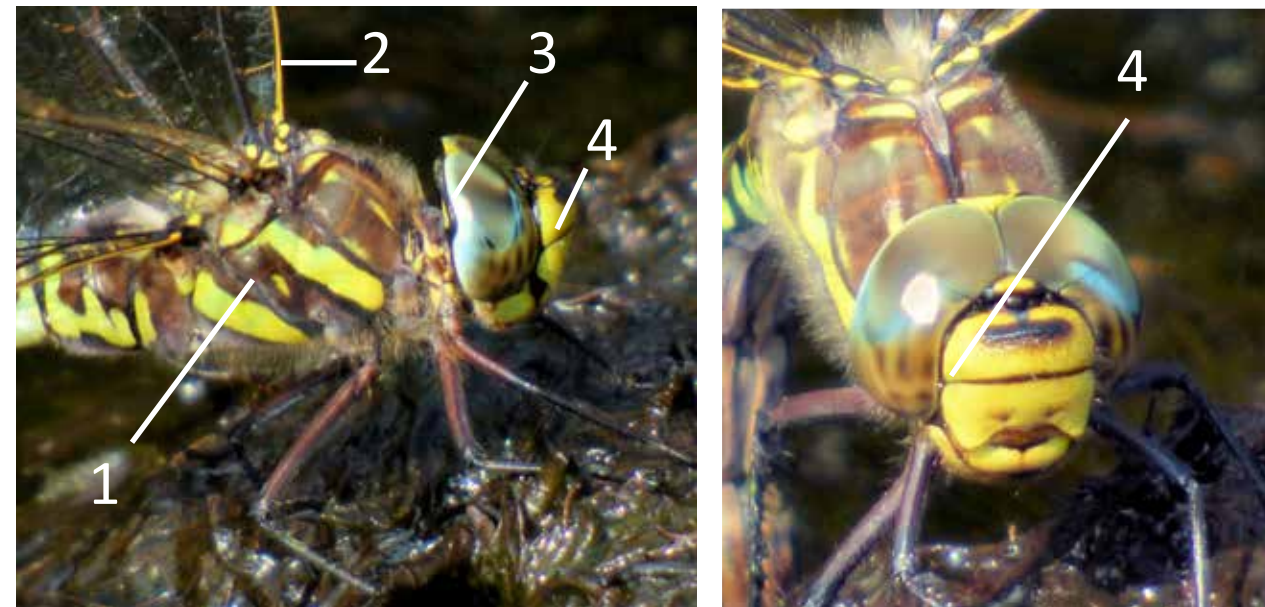
2.1.2.2 *Aeshna grandis* (Braune Mosaikjungfer)



typisch: die braunen Flügel, die auch im Fluge auffallen

Oben: Weibchen bei der Eiablage
unten: im Fluge

2.1.2.3 *Aeshna juncea* (Torf-Mosaikjungfer)



Weibchen - typisch für beide Geschlechter (Unterscheidung von ähnlichen Mosaikjungfern):
 1. Brustseite mit 2 gelben Streifen, dazwischen nur 1 kl. gelber Punkt,
 2. Gelber Fleck am hinteren Augenrand,
 3. Gelber Vorderrand der Flügel,
 4. schwarze Linie zwischen Kopfschild und Stirn verschmälert sich seitlich

2.2 Quelljungfern (Cordulegasteridae)

2.2.1 Gattung Cordulegaster (Quelljungfern)

2.2.1.1 *Cordulegaster boltonii* (Zweigstreifte Quelljungfer)



unverkennbar - oben: Männchen (Foto: Heinze),
 unten: Weibchen

2.3 Falkenlibellen (Corduliidae)

2.3.1 Gattung Cordulia (Falkenlibellen)

2.3.1.1 *Cordulia aenea* (Falkenlibelle)



- Typisch:
- Stirn ohne gelben Flecken,
 - HI am breitesten am Ende,

2.3.2 Gattung Somatochlora (Smaragdlibellen)

2.3.2.1 *Somatochlora metallica* (Glänzende Smaragdlibelle)



- Typisch:
- Stirn mit gelben Flecken,
 - HI am breitesten in der Mitte,

2.4 Segellibellen (Libellulidae)

2.4.1 Gattung Libellula (Segellibellen)

2.4.1.1 Libellula quadrimaculata (Vierfleck)



Beide Geschlechter gleich,
oben: ausgefärbt, unten: frisch geschlüpft
unverkennbar:
4 dunkle Flecken an den „Knoten“ der Flügelvorderkanten (zusätzlich zu den Flügelmalen)

2.4.1.2 Libellula depressa (Plattbauch)



Oben: Männchen,
unten: Weibchen,
unverkennbar: platter Hinterleib und große Flecken an der Flügelbasis

2.4.2 Gattung Leucorrhinia (Moosjungfern)

2.4.2.1 *Leucorrhinia rubicunda* (Nordische Moosjungfer)



Oben: Ausgefärbtes Männchen,
unten: frisch geschlüpftes Weibchen

2.4.2.2 *Leucorrhinia dubia* (Kleine Moosjungfer)



Oben: Ausgefärbtes Männchen,
unten: ausgefärbtes Weibchen

2.4.2.3 *Leucorrhinia pectoralis* (Große Moosjungfer)



Oben: altes Männchen,
unten: junges Männchen

2.4.3 Gattung *Orthetrum* (Blaupfeile) 2.4.3.1 *Orthetrum cancellatum* (Großer Blaupfeil)



Oben: Männchen,
unten links: Weibchen,
unten rechts: Paarung

2.4.4 Gattung Sympetrum (Heidelibellen)

2.4.4.1 *Sympetrum sanguineum* (Blutrote Heidelibelle)



Oben: Männchen,
unten: Tandem

2.4.4.2 *Sympetrum danae* (Schwarze Heidelibelle)



Oben: Weibchen,
unten: Paarung

Artenliste der auf den Exkursionen 2014 gesehenen Libellen (alphabetisch):

(RLN = Rote Liste Niedersachsen: 2 = stark gefährdet; 3 = gefährdet; G = Gefährdung unbekanntes Ausmaßes; R = extrem selten; V = Vorwarnliste)

Nr	Art		RLN
1	<i>Aeshna cyanea</i>	Blaugrüne Mosaikjungfer	
2	<i>Aeshna grandis</i>	Braune Mosaikjungfer	
3	<i>Aeshna juncea</i>	Torf-Mosaikjungfer	
4	<i>Anax imperator</i>	Große Königslibelle	
5	<i>Calopteryx splendens</i>	Gebänderte Prachtlibelle	
6	<i>Calopteryx virgo</i>	Blaufügel-Prachtlibelle	3
7	<i>Ceragrion tenellum</i>	Scharlachlibelle	G
8	<i>Coenagrion puella</i>	Hufeisen-Azurjungfer	
9	<i>Cordulegaster boltonii</i>	Zweigestreifte Quelljungfer	2
10	<i>Cordulia aenea</i>	Gemeine Falkenlibelle	
11	<i>Enallagma cyathigerum</i>	Gemeine Becherjungfer	
12	<i>Erythromma najas</i>	Großes Granatauge	
13	<i>Erythromma viridulum</i>	Kleines Granatauge	2
14	<i>Ischnura elegans</i>	Große Pechlibelle	
15	<i>Ischnura pumilio</i>	Kleine Pechlibelle	
16	<i>Lestes barbarus</i>	Südliche Binsenjungfer	
17	<i>Lestes dryas</i>	Glänzende Binsenjungfer	V
18	<i>Lestes sponsa</i>	Gemeine Binsenjungfer	
19	<i>Lestes virens</i>	Kleine Binsenjungfer	V
20	<i>Leucorrhinia dubia</i>	Kleine Moosjungfer	3
21	<i>Leucorrhinia pectoralis</i>	Große Moosjungfer	2
22	<i>Leucorrhinia rubicunda</i>	Nordische Moosjungfer	V
23	<i>Libellula depressa</i>	Plattbauchlibelle	
24	<i>Libellula quadrimaculatus</i>	Vierfleck	
25	<i>Orthetrum cancellatum</i>	Großer Blaupfeil	
26	<i>Platycnemis pennipes</i>	Blaue Federlibelle	
27	<i>Pyrrhosoma nymphula</i>	Frühe Adonislibelle	
28	<i>Somatochlora metallica</i>	Glänzende Smaragdlibelle	
29	<i>Sympetrum danae</i>	Schwarze Heidelibelle	
30	<i>Sympetrum sanguineum</i>	Blutrote Heidelibelle	